

VYSOKÉ UČENÍ TECHNICKÉ V BRNĚ
BRNO UNIVERSITY OF TECHNOLOGY



FAKULTA STAVEBNÍ
ÚSTAV POZEMNÍHO STAVITELSTVÍ

FACULTY OF CIVIL ENGINEERING
INSTITUTE OF BUILDING STRUCTURES

PODKLADY PRO ZPRACOVÁNÍ PROJEKTU

DIPLOMOVÁ PRÁCE
DIPLOMA THESIS

AUTOR PRÁCE
AUTHOR

Bc. MICHAELA PAVELOVÁ

VEDOUCÍ PRÁCE
SUPERVISOR

doc. Ing. LADISLAV ŠTĚPÁNEK, CSc.

BRNO 2016

Obsah:**1 Fotografie pozemku a okolí z 9.4.2014****2 Katastrální mapa M 1:1 000****3 Geologická mapa M 1:10 000****4 Radonová mapa M 1:25 000****5 Mapa technické infrastruktury M 1:2 500****6 Seznam použitých zdrojů**

1 Fotografie pozemku a okolí z 9.4.2014



Obr.1 – Pohled na pozemek z ulice Vejdovského



Obr.2 – Pohled z ulice Vejdovského na ulici tř. Kosmonautů



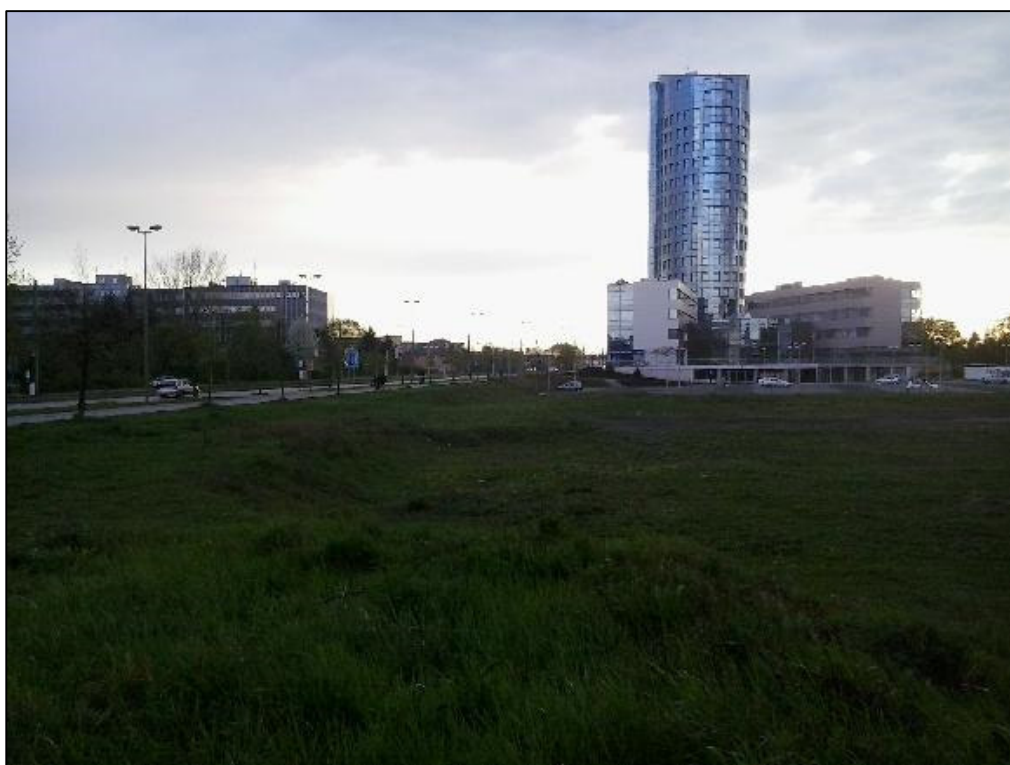
Obr.3 – Pohled z ulice Vejdovského na budovu Moravské Vysoké školy



Obr.4 – Pohled z ulice Vejdovského na budovu Moravské Vysoké školy



Obr.5 – Pohled na křižovatku ulic Vejdovského a tř. Kosmonautů



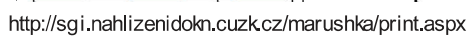
Obr.6 – Pohled na pozemek z ulice Vejdovského

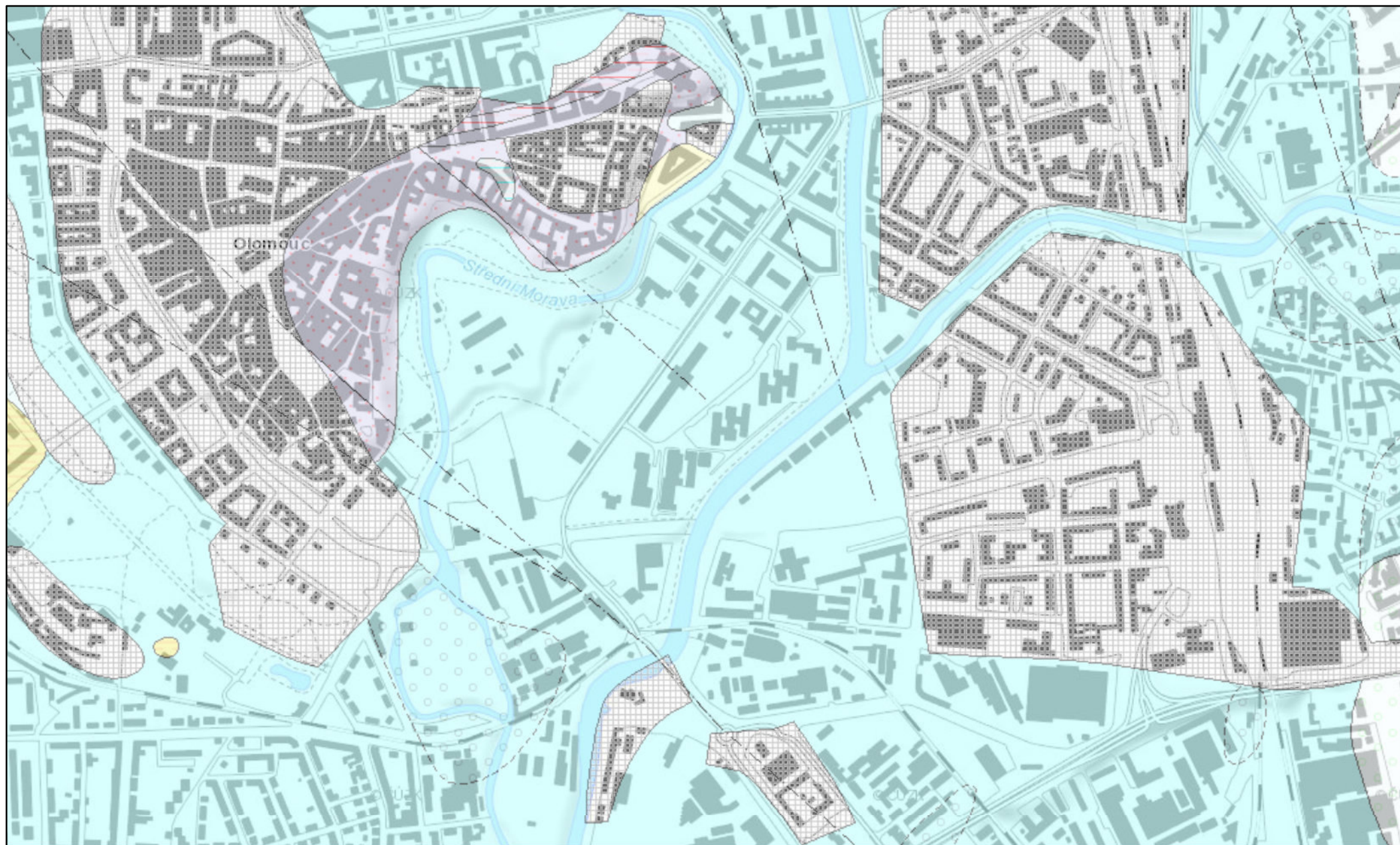


Obr.7 – Pohled na pozemek a na ulici Vejdovského



Obr.8 – Pohled na pozemek z ulice Vejdovského směrem k řece Moravě





Indexy geologických jednotek

Index

GeoČR 25








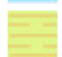



Hranice geologických jednotek

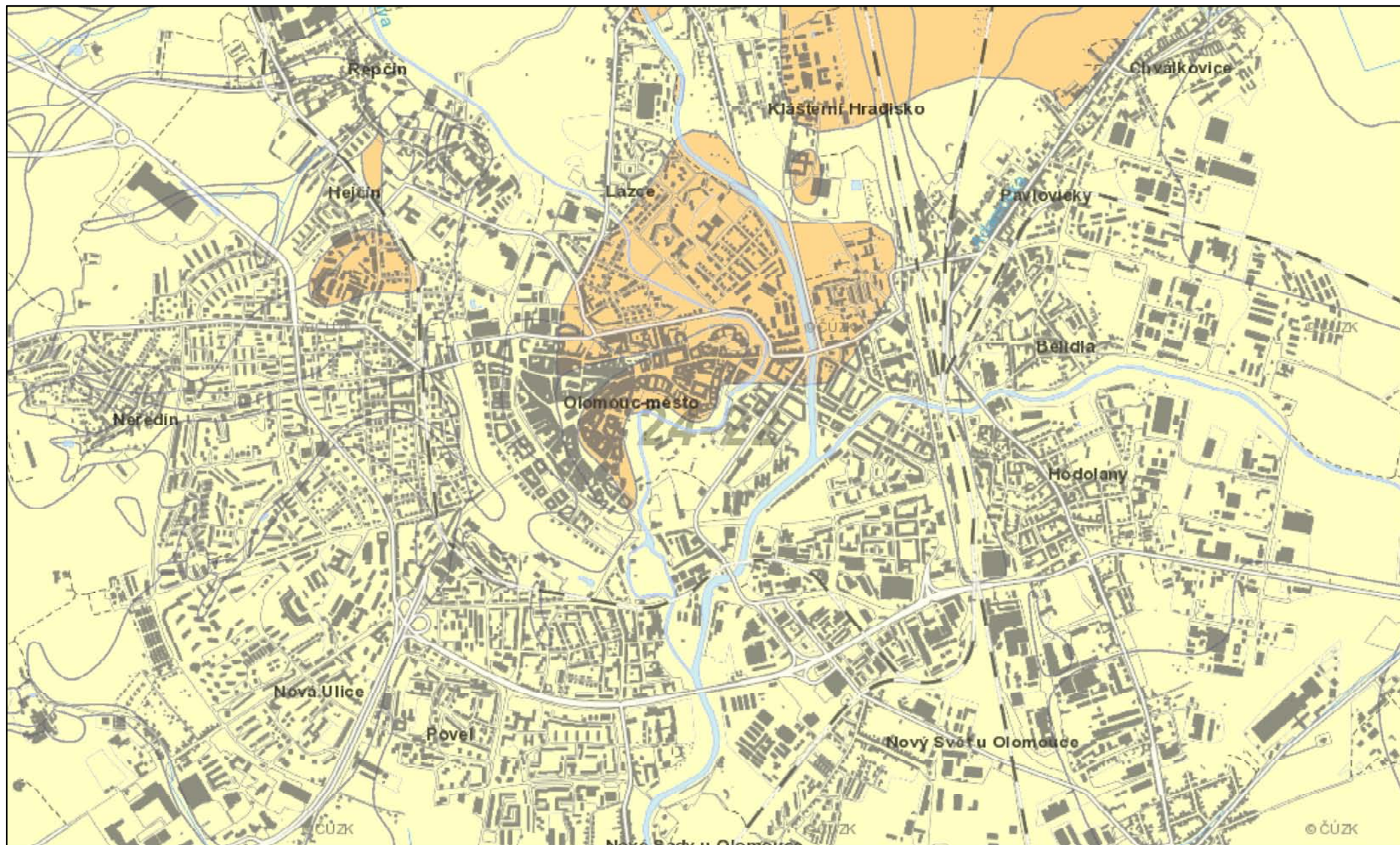
- hranice zjištěná
- hranice předpokládaná

Tektonická linie

- zlom ověřený
- - - - zlom zakrytý





Geologická jednotka

	^{df} Qh	deluviofluviální hlíny, písčité hlíny a hlíny se štěrkem
	^f Qp ^{2b}	fluviální písčité štěrky (kralická terasa)
	^d Q	deluviální jílovité a jílovitopísčité hlíny
	^f _s Q	fluviální písčité štěrky
	^a Q	antropogenní uloženiny
	^{bw} C _{mo}	moravické souvrství: střídání drob a jílových břidlic
	^l N ²	lakustrinní a fluviální písky, jíly, písčité jíly a jílovité štěrky
	Nb ¹	vápnité jíly, místy s vložkami vápnitých písků
	^f Qh ¹	fluviální písčité hlíny s příměsí štěrků (vyšší nivní stupeň)
	^b C _{mo}	moravické souvrství: jílové břidlice (laminarity), ojediněle s vložkami drob
	^w C _{mo}	moravické souvrství: droby s vložkami drobně a hrubě zrnitých slepenců



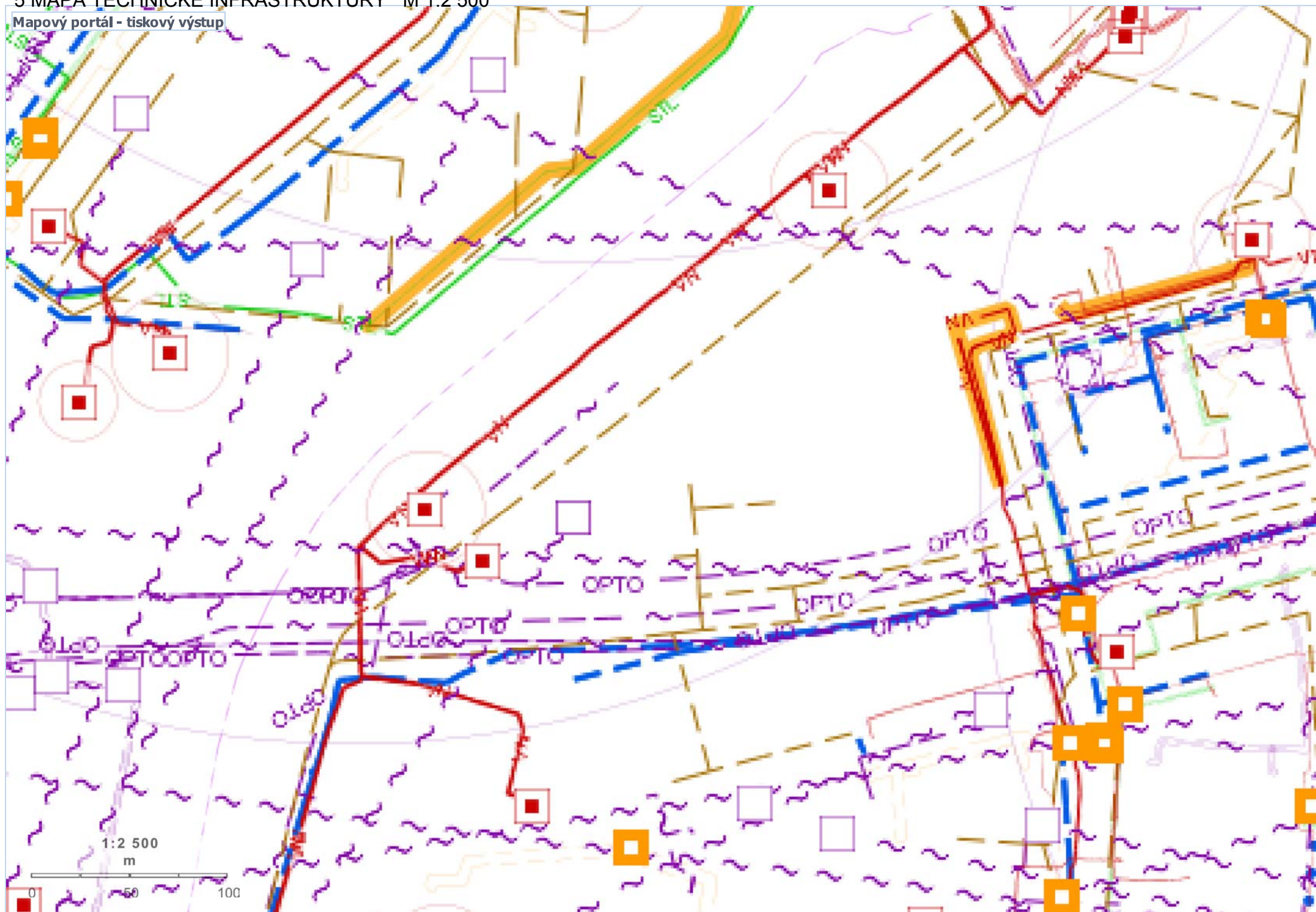
Radonové riziko

Radonový index 1 : 50 000

	2	střední
	1	nízký
	2	kvartér, hlubší podloží střední
	1	kvartér, hlubší podloží nízký

5 MAPA TECHNICKÉ INFRASTRUKTURY M 1:2 500

Mapový portál - tiskový výstup



6 Seznam použitých zdrojů

Fotoarchiv Bc. Michaela Pavelová

<http://sgi.nahlizenidokn.cuzk.cz/marushka/>

<http://www.geology.cz/>

<http://uap.kr-olomoucky.cz/mapa/>